

# REGULAMIN LOTERII PROMOCYJNEJ „LOTERIA”

## POSTANOWIENIA OGÓLNE

1. Organizatorem loterii promocyjnej o nazwie „LOTERIA” („Loteria”) jest Playprint Polska

Sp. z o.o., ul. Stroma 5/1, 87-100 Toruń wpisana do rejestru przedsiębiorców pod numerem KRS 0000220259, Sąd Rejonowy w Toruniu VII Wydział Gospodarczy Krajowego Rejestru Sądowego, posiadająca numer NIP: 1132517031, Regon 015838591 („Organizator”).

2. Organizator działa na rzecz wybranych Spółdzielczych Kas Oszczędnościowo - Kredytowych („SKOK”):

a. Spółdzielczej Kasy Oszczędnościowo-Kredytowej im. Franciszka Stefczyka, dalej „Kasa Stefczyka”

b. Spółdzielczej Kasy Oszczędnościowo-Kredytowej „Wybrzeże”, dalej „Kasa Wybrzeże”

c. Spółdzielczej Kasy Oszczędnościowo-Kredytowej im. Unii Lubelskiej, dalej „Kasa Unii Lubelskiej”

d. Spółdzielczej Kasy Oszczędnościowo-Kredytowej „Jowisz”, dalej „Kasa Jowisz”

e. Spółdzielczej Kasy Oszczędnościowo-Kredytowej „Centrum”, dalej „Kasa Centrum”

zwanych dalej w Regulaminie „Kasami”.

3. Loteria zaczyna się 02.10.2014 roku, a kończy w dniu 30.06.2015 roku, który jest ostatnim dniem zakończenia procedury reklamacyjnej.

4. Loteria promocyjna organizowana jest na obszarze całego kraju we wszystkich placówkach

i punktach partnerskich Kas (dalej „Placówki”) zgodnie z listą Placówek zamieszczoną na stronie [www.loteria.kasystefczyka.pl](http://www.loteria.kasystefczyka.pl) oraz na [www.kasystefczyka.pl](http://www.kasystefczyka.pl).

5. Sprzedażą promocyjną objęte są następujące pożyczki gotówkowe udzielane w Placówkach:

a. Kasa Stefczyka: Pożyczka Gotówkowa z Loterią (standardowa) w minimalnej wysokości 1000 zł,

b. Kasa Wybrzeże: Pożyczka Gotówkowa (standardowa) w minimalnej wysokości 1000 zł,

c. Kasa Unii Lubelskiej: Pożyczka Gotówkowa z Loterią (standardowa) w minimalnej wysokości 1000 zł,

d. Kasa Jowisz: Pożyczka Gotówkowa z Loterią (standardowa) w minimalnej wysokości 1000 zł,

e. Kasa Centrum: Pożyczka Gotówkowa 2 (standardowa) w minimalnej wysokości 1000 zł.

Zawieranie umów o ww. Pożyczki uprawniające do wzięcia udziału w Loterii rozpocznie się dnia 02.10.2014 roku i zakończy w dniu 22.03.2015 roku. Umowy o Pożyczki zawarte przed lub po ww. terminie nie uprawniają do wzięcia udziału w Loterii.

5<sup>1</sup>. Na potrzeby niniejszego Regulaminu następujące pojęcia otrzymują brzmienie:

- Konto – imienny rachunek płatniczy posiadany przez Uczestnika w Kasie, pełniący funkcję oszczędnościowo-rozliczeniową w rozumieniu ustawy z dnia 19.08.2011 r. o usługach płatniczych (tekst jednolity: Dz.U. 2014 poz.

873).

- Pożyczka – produkt pożyczkowy określony w pkt 5 niniejszego Regulaminu.
- Przeteterminowana pożyczka – Pożyczka lub jej rata niespłacona w terminie określonym
- w umowie Pożyczki.
- Dyspozycja przelewu wynagrodzenia/świadczenia na rachunek oszczędnościowo-rozliczeniowy – złożona przez Uczestnika pisemnie, na druku dostępnym w Kasie „Dyspozycja przelewu wynagrodzenia/świadczenia na rachunek oszczędnościowo-rozliczeniowy”.
- Zadeklarowany dochód – zadeklarowana w Dyspozycji przelewu wynagrodzenia /świadczenia na rachunek oszczędnościowo-rozliczeniowy kwota wpływu na Konto wynosząca minimum 120% raty Pożyczki, pochodząca z rachunku innego niż rachunek w Kasie (forma przelewu zewnętrznego), której Uczestnik jest członkiem.
- Wpływ dochodu – zaksięgowanie na Koncie kwoty nie niższej niż Zadeklarowany dochód.

6. Loteria jest urządzana na podstawie ustawy z dnia 19 listopada 2009 r. o grach hazardowych (Dz. U. z 2009 r. nr 201, poz. 1540 z późn. zmianami) oraz zezwolenia wydanego przez Dyrektora Izby Celnej w Toruniu.

7. Uczestnikiem Loterii („Uczestnik”) może być wyłącznie pełnoletnia osoba fizyczna posiadająca pełną zdolność do czynności prawnych (z zastrzeżeniem treści pkt 8 Regulaminu) zamieszkała na terytorium Rzeczypospolitej Polskiej i będąca członkiem minimum jednej z Kas.

8. Nagród w Loterii nie mogą otrzymać pracownicy Organizatora, Apelli S.A. z siedzibą w Gdyni przy ul. Legionów 126-128, Kasy Stefczyka, Kasy Unii Lubelskiej, Kasy Jowisz, Kasy Centrum, Kasy Wybrzeże, Towarzystwa Zarządzającego SKOK Sp. z o.o. Spółka komandytowo – akcyjna z siedzibą w Gdyni przy ul. Legionów 126-128, Towarzystwa Zarządzającego SKOK sp. z o.o. z siedzibą w Gdyni przy ul. Legionów 126-128, Stefczyka Finanse TZ SKOK Sp. z o.o. S.K.A. z siedzibą w Gdyni przy ul. Legionów 126-128, Towarzystwa Finansowego SKOK S.A. z siedzibą w Gdańsku przy ul. Arkońskiej 11, Krajowej Spółdzielczej Kasy Oszczędnościowo-Kredytowej z siedzibą w Sopocie przy ul. Władysława IV 22, Stowarzyszenia Krzewienia Edukacji Finansowej z siedzibą w Gdyni przy ul. Legionów 126-128.

9. Administratorami danych osobowych Uczestników Loterii są:

- a. Kasa Stefczyka z siedzibą w Gdyni (81-455), ul. Bohaterów Starówki Warszawskiej 6 – dla Uczestników Loterii, którzy otrzymali Pożyczkę w tej Kasie,
- b. Kasa Wybrzeże z siedzibą w Gdańsku (80-110), ul. Na Zboczu 75 – dla Uczestników Loterii, którzy otrzymali Pożyczkę w tej Kasie,
- c. Kasa Unii Lubelskiej z siedzibą w Lublinie (20-844), ul. Braci Wieniawskich 5b – dla Uczestników Loterii, którzy

otrzymali Pożyczkę w tej Kasie,

d. Kasa Jowisz z siedzibą w Czeladzi (41-250), ul. Wojkowicka 2 – dla Uczestników Loterii, którzy otrzymali Pożyczkę w tej Kasie,

e. Kasa Centrum z siedzibą w Bytomiu (41-902), ul. Stanisława Moniuszki 16A – dla Uczestników Loterii, którzy otrzymali Pożyczkę w tej Kasie.

Dane osobowe Uczestników Loterii (imię, nazwisko, adres zamieszkania, numer PESEL, numer telefonu kontaktowego, numer członkowski w danej Kasie) przetwarzane są w celach związanych z prowadzeniem Loterii tj. przeprowadzenia Loterii, wręczenia nagród, ogłoszenia listy zwycięzców w Loterii, przeprowadzenia ewentualnego postępowania reklamacyjnego, przeprowadzenia sprawozdawczości związanej z urządzaną grą hazardową, w raportach dotyczących działalności Kasy oraz opublikowania w razie wygranej imienia, nazwiska, miasta lub miejscowości zamieszkania na łamach czasopisma „Czas Stefczyka”, na Monitorach LCD znajdujących się w placówkach

Kas, profilach społecznościowych (Facebook, Twitter), stronie internetowej [www.loteria.kasystefczyka.pl](http://www.loteria.kasystefczyka.pl), [www.kasastefczyka.pl](http://www.kasastefczyka.pl), [www.kasaul.pl](http://www.kasaul.pl), [www.kasajowisz.pl](http://www.kasajowisz.pl), [www.kasacentrum.pl](http://www.kasacentrum.pl), [www.kasawybrzeze.pl](http://www.kasawybrzeze.pl), [Stefczyk.tv](http://Stefczyk.tv), portalu Youtube oraz na innych stronach internetowych związanych z promocją Loterii, w telewizjach lokalnych związanych z miejscowością, okolicą, którą Uczestnik zamieszkuje, jak również na witrynach placówek Kas. Wszystkie dane osobowe Uczestników Loterii są przechowywane w sposób zabezpieczający przed ich ujawnieniem i przetwarzane zgodnie z przepisami ustawy o ochronie danych osobowych. Uczestnicy Loterii mają prawo dostępu do swoich danych osobowych, jak również żądania ich poprawiania lub usunięcia. Podanie danych jest dobrowolne, lecz niezbędne do wzięcia udziału w Loterii oraz wydania nagrody. Dane osobowe Uczestników Loterii, które wskazane są w oświadczeniu będącym załącznikiem do Regulaminu zostaną przekazane przez Kasę spółce Playprint Polska sp. z o.o. z siedzibą w Toruniu przy ul. Stroma 5/1 w celu niezbędnym dla organizacji i przeprowadzenia Loterii.

## ZASADY PROWADZENIA LOTERII

10. Aby wziąć udział w Loterii i brać udział w losowaniu Uczestnik musi:

a. być członkiem Kasy, w której otrzymał Pożyczkę, o której mowa w pkt 5 Regulaminu,

b. otrzymać Pożyczkę, o której mowa w pkt 5 Regulaminu w okresie 02.10.2014 r. do 22.03.2015 r. w minimum w jednej z Kas, o których mowa w pkt 5 Regulaminu na kwotę co najmniej 1000 zł,

c. wraz z umową Pożyczki, o której mowa w pkt 10 lit. b) Regulaminu złożyć Dyspozycję przelewu wynagrodzenia/ świadczenia na rachunek oszczędnościowo-rozliczeniowy zawierającą Zadeklarowany dochód,

d. wraz z umową Pożyczki, o której mowa w pkt 10 lit. b) niniejszego Regulaminu złożyć u pracownika Placówki:

- zgłoszenie udziału w Loterii poprzez wypełnienie (wyrażenie zgody na wzięcie udziału w Loterii i przetwarzanie danych osobowych oraz oświadczenie, że Uczestnik nie jest pracownikiem jednego z podmiotów, o których mowa w pkt 8) i własnoręczne podpisanie udostępnionego w tym celu formularza oświadczenia, zawierającego zgodę na udział w Loterii, wyrażenie zgody na przetwarzanie danych osobowych, tj. imienia, nazwiska, adresu zamieszkania, numeru PESEL, numeru telefonu kontaktowego oraz numeru członkowskiego w Kasie, w celach związanych bezpośrednio z organizacją i prowadzeniem Loterii tj. przeprowadzenia Loterii, wręczenia nagród, ogłoszenia listy zwycięzców

w Loterii, przeprowadzenia ewentualnego postępowania reklamacyjnego, przeprowadzenia sprawozdawczości związanej z urządzaną grą hazardową, w raportach dotyczących działalności Kasy oraz opublikowania w razie wygranej imienia, nazwiska, miasta lub miejscowości zamieszkania na łamach czasopisma „Czas Stefczyka”, na Monitorach LCD znajdujących się w placówkach Kas, profilach społecznościowych (Facebook, Twitter), stronie internetowej [www.loteria.kasystefczyka.pl](http://www.loteria.kasystefczyka.pl), [www.kasastefczyka.pl](http://www.kasastefczyka.pl), [www.kasaul.pl](http://www.kasaul.pl), [www.kasajowisz.pl](http://www.kasajowisz.pl), [www.kasacentrum.pl](http://www.kasacentrum.pl), [www.kasawybrzeze.pl](http://www.kasawybrzeze.pl), [Stefczyk.tv](http://Stefczyk.tv), portalu Youtube oraz na innych stronach internetowych związanych z promocją Loterii, w telewizjach lokalnych związanych z miejscowością, okolicą, którą Uczestnik zamieszkuje, jak również na witrynach placówek Kas.

Wzór formularza oświadczenia, o którym mowa w pkt 10 lit. d) Regulaminu stanowi załącznik nr 1 do Regulaminu.

11. W przypadku, gdy w trakcie trwania Loterii umowa Pożyczki, której otrzymanie stanowi jeden z warunków do wzięcia udziału w niniejszej Loterii zostanie wypowiedziana lub Uczestnik odstąpi od niej lub ulega ona przeterminowaniu (Przeterminowana pożyczka) lub została spłacona w całości, Uczestnik taki traci status Uczestnika oraz prawo do otrzymania nagrody. Weryfikacja każdego z Uczestników pod kątem spełniania warunków z pkt 10 Regulaminu może odbyć się w dowolnym czasie trwania Loterii.

## NAGRODY

12. W Loterii przewidziano 29 nagród, każda w postaci kwoty pieniężnej w wysokości: Zadeklarowanego dochodu Uczestnika, który spełnił warunki do otrzymania nagrody w danym losowaniu, z zastrzeżeniem zdania ostatniego niniejszego punktu. Wysokość nagrody ustalana jest na podstawie Zadeklarowanego dochodu Uczestnika w Kasie, w której Uczestnik nabył prawo do nagrody zgodnie z numerem członkowskim określającym przynależność Uczestnika do danej Kasy spośród Kas, o których mowa w pkt 2 Regulaminu. Wysokość nagrody jest ograniczona i nie przekroczy maksymalnej kwoty 2.200 zł.

12<sup>1</sup>. Aby wygrać nagrodę w Loterii Uczestnik musi:

a. mieć Wpływ dochodu na Konto w Kasie (w której Uczestnik otrzymał Pożyczkę oraz nabył prawo do nagrody zgodnie z numerem członkowskim określającym przynależność do danej Kasy spośród Kas, o których mowa w pkt 2 Regulaminu) w okresie 30 dni przed dniem wygenerowania bazy Uczestników do danego losowania, w którym Uczestnik został wylosowany, ale nie wcześniej niż od dnia rozpoczęcia Loterii, tj. od dnia 02.10.2014 roku.

b. spełnić pozostałe warunki do wzięcia udziału w Loterii oraz otrzymania nagrody, o których mowa w niniejszym

Regulaminie.

13. Łączna wartość puli nagród wynosi 63.800,00 zł.

14. Nagrody w Loterii są wydawane zgodnie z obowiązującymi przepisami ustawy o podatku dochodowym od osób

fizycznych, tj. zgodnie z art. 21 ust. 1 pkt 6 a) ustawy z dnia 26 lipca 1991 r. o podatku dochodowym od osób fizycznych (tekst jednolity: Dz. U. z 2012r., poz. 361) wolne od podatku dochodowego są wygrane w loteriach promocyjnych, jeżeli jednorazowa wartość wygranych nie przekracza 2.280 zł.

## LOSOWANIE

15. Losowania nagród w Loterii odbędą się w siedzibie Organizatora w dniach: 08.10.2014 roku, 15.10.2014 roku, 22.10.2014 roku, 29.10.2014 roku, 05.11.2014 roku, 12.11.2014 roku, 19.11.2014 roku, 26.11.2014 roku, 03.12.2014 roku, 10.12.2014 roku, 17.12.2014 roku, 24.12.2014 roku, 31.12.2014 roku, 07.01.2015 roku, 14.01.2015 roku, 21.01.2015 roku, 28.01.2015 roku, 04.02.2015 roku, 11.02.2015 roku, 18.02.2015 roku, 25.02.2015 roku, 04.03.2015 roku, 06.03.2015 roku, 11.03.2015 roku, 13.03.2015 roku, 18.03.2015 roku, 20.03.2015 roku, 25.03.2015 roku oraz 27.03.2015 roku.

W każdym z losowań zostanie rozlosowana jedna nagroda w Loterii spośród Uczestników Loterii z wszystkich Kas określonych w pkt 2 Regulaminu. Podczas danego losowania, na jedną nagrodę zostanie wylosowanych 15 Uczestników, którzy zostaną umieszczeni na liście według kolejności ich wylosowania.

16. Z każdego losowania zostanie sporządzony protokół zawierający w szczególności opis sposobu wyłonienia laureatów oraz wyniki losowania. Wszystkie losowania odbędą się poprzez ręczne losowanie losów z urny pod nadzorem Komisji.

17. Baza danych Uczestników do danego losowania będzie obejmowała Uczestników, którzy spełniają warunki udziału określone w pkt 10 niniejszego Regulaminu od rozpoczęcia Loterii do niedzieli do godziny 23:59 poprzedzającej dzień danego losowania. Dzień wygenerowania bazy Uczestników do losowania będzie następował w każdy poniedziałek w okresie od 02.10.2014 r. do 23.03.2015 r. (zwany w Regulaminie „dzień wygenerowania bazy Uczestników”), a w wygenerowanej bazie Uczestników do losowania znajdować się będą Uczestnicy, którzy będą spełniali warunki określone w pkt 10 niniejszego Regulaminu, do niedzieli do godz. 23:59 poprzedzającej dzień danego losowania.

18. Jeden Uczestnik Loterii może wygrać wyłącznie jedną nagrodę w Loterii.

19. Po dokonaniu losowania następuje weryfikacja wylosowanych Uczestników, pod kątem spełnienia warunków Regulaminu (w kolejności umieszczenia ich na liście). W przypadku, gdy okaże się, że wylosowany Uczestnik nie spełnia warunków regulaminowych, wówczas traci prawo do nagrody. Weryfikacja zostanie przeprowadzona najpóźniej do dnia:

a. 11.03.2015 r. w przypadku wylosowanych Uczestników w dniach: 08.10.2014 roku, 15.10.2014 roku, 22.10.2014 roku, 29.10.2014 roku, 05.11.2014 roku, 12.11.2014 roku, 19.11.2014 roku, 26.11.2014 roku, 03.12.2014 roku, 10.12.2014 roku, 17.12.2014 roku, 24.12.2014 roku, 31.12.2014 roku, 07.01.2015 roku, 14.01.2015 roku, 21.01.2015 roku, 28.01.2015 roku, 04.02.2015 roku, 11.02.2015 roku 18.02.2015 roku oraz 25.02.2015 roku,

b. 10.04.2015 r. w przypadku wylosowanych Uczestników w dniach: 04.03.2015 roku, 06.03.2015 roku, 11.03.2015 roku, 13.03.2015 roku, 18.03.2015 roku, 20.03.2015 roku, 25.03.2015 roku oraz 27.03.2015 roku.

20. Nagrodę w Loterii otrzymuje pierwsza osoba z listy wylosowanych Uczestników w danym losowaniu, która spełnia warunki Regulaminu uprawniające do otrzymania nagrody. W przypadku, gdy żaden z 15 (piętnastu) wylosowanych w danym losowaniu Uczestników nie spełnił warunków określonych w Regulaminie do wydania nagrody, wówczas nagroda w danym losowaniu nie zostanie wydana. Niewydane nagrody pozostają do dyspozycji Organizatora.

20<sup>1</sup>. Zwycięzca traci prawo do nagrody w przypadku, gdy:

a. stwierdzono, że zwycięzca nie spełnia warunków uczestnictwa określonych w niniejszym Regulaminie lub

b. stwierdzono w trakcie weryfikacji listy wylosowanych osób powstałej w wyniku losowania, że weryfikowana osoba otrzymała już prawo do nagrody. W tym przypadku Uczestnik zachowuje prawo wyłącznie do pierwszej wylosowanej nagrody, do której uzyskał prawo.

## POWIADOMIENIE O WYNIKACH, ODBIÓR NAGRÓD

21. Wyniki losowań ogłoszone będą na stronie [www.loteria.kasystefczyka.pl](http://www.loteria.kasystefczyka.pl) oraz na [www.kasystefczyka.pl](http://www.kasystefczyka.pl) do dnia:

a. 18.03.2015 r. w przypadku Laureatów losowań z dni: 08.10.2014 roku, 15.10.2014 roku, 22.10.2014 roku, 29.10.2014 roku, 05.11.2014 roku, 12.11.2014 roku, 19.11.2014 roku, 26.11.2014 roku, 03.12.2014 roku, 10.12.2014 roku, 17.12.2014 roku, 24.12.2014 roku, 31.12.2014 roku, 07.01.2015 roku, 14.01.2015 roku, 21.01.2015 roku, 28.01.2015 roku, 04.02.2015 roku, 11.02.2015 roku, 18.02.2015 roku oraz 25.02.2015 roku,

b. 17.04.2015 r. w przypadku Laureatów losowań z dni: 04.03.2015 roku, 06.03.2015 roku, 11.03.2015 roku, 13.03.2015 roku, 18.03.2015 roku, 20.03.2015 roku, 25.03.2015 roku oraz 27.03.2015 roku.

W ogłoszeniu zostanie podane imię i nazwisko Uczestnika oraz nazwa Kasy, której jest członkiem.

22. Ponadto, Uczestnik może zostać poproszony o zgłoszenie się do Placówki, w której podpisał umowę Pożyczki w terminie ustalonym telefonicznie z Organizatorem, w celu odbioru symbolicznego czeku z nagrodą i utrwalenia wizerunku z odbioru czeku, w celu jego wykorzystania w materiałach reklamowych i promocyjnych dotyczących Loterii. Wykonanie przez Uczestnika czynności, o których mowa w niniejszym punkcie jest dobrowolne.

23. Nagrody zostaną przelane, nie później niż do dnia:

a. 24.04.2015 r. w przypadku Laureatów losowań z dni: 08.10.2014 roku, 15.10.2014 roku, 22.10.2014 roku, 29.10.2014 roku, 05.11.2014 roku, 12.11.2014 roku, 19.11.2014 roku, 26.11.2014 roku, 03.12.2014 roku, 10.12.2014 roku, 17.12.2014 roku, 24.12.2014

roku, 31.12.2014 roku, 07.01.2015 roku, 14.01.2015 roku, 21.01.2015 roku, 28.01.2015 roku, 04.02.2015 roku, 11.02.2015 roku, 18.02.2015 roku oraz 25.02.2015 roku,  
b. 22.05.2015 r. w przypadku Laureatów losowań z dni: 04.03.2015 roku, 06.03.2015 roku, 11.03.2015 roku, 13.03.2015 roku, 18.03.2015 roku, 20.03.2015 roku, 25.03.2015 roku oraz 27.03.2015 roku.

na Konto Laureata (tj. na Konto, które zadeklarował do otrzymania Wpływu dochodu) w Kasie, w której laureat wzięt Pożyczkę objętą Loterią.

24. Laureatowi nagrody nie przysługuje prawo do zastrzeżenia szczególnych właściwości nagrody, ani do otrzymania jej ekwiwalentu rzeczowego.

## **PRAWIDŁOWOŚĆ URZĄDZANIA LOTERII**

25. Organizator powoła jedną osobę, której powierzy funkcję nadzoru nad urządzeniem Loterii. Osoba zobowiązana jest posiadać świadectwo zawodowe wydane przez Ministra Finansów. Dodatkowo nad prawidłowością przebiegu Loterii czuwa powołana przez Organizatora Loterii komisja („Komisja”), działająca na podstawie regulaminu Komisji wydanego przez Organizatora. Osoby będące w składzie Komisji Loterii

są zobowiązane do przestrzegania zasad Regulaminu Loterii oraz wypełniania zaleceń osoby sprawującej nadzór nad urządzeniem Loterii. Członkowie Komisji nie są zobowiązani do posiadania świadectw zawodowych.

26. Osoby wykonujące czynności opisane w regulaminie, a w szczególności osoby wydające nagrody, przyjmujące zgłoszenia wygranych nie są zobowiązane do posiadania świadectw zawodowych.

## **POSTĘPOWANIE REKLAMACYJNE**

27. Reklamacje mogą być zgłaszane w trakcie trwania Loterii, najpóźniej do dnia 08.06.2015 roku.

O zachowaniu terminu do wniesienia reklamacji decyduje data nadania przesyłki, w przypadku wysyłki za pomocą poczty lub kuriera lub data wpływu w przypadku osobistego dostarczenia przesyłki.

28. Reklamacje rozpatruje Komisja. Rozpatrzeniu podlegają reklamacje zgłoszone w formie pisemnej (wysłane listem poleconym, kurierem lub dostarczone osobiście) na adres Organizatora, tj. Playprint Polska Sp. z o.o., ul. Stroma 5/1, 87-100 Toruń z dopiskiem na kopercie „REKLAMACJA –LOTERIA”.

29. Zgodnie z treścią Rozporządzenia Ministra Finansów

z dnia 01.07.2010 roku w sprawie trybu zgłaszania roszczeń Uczestników gier hazardowych (Dz. U z 2010 roku nr 118 poz. 793) pisemna reklamacja powinna zawierać imię i nazwisko, dokładny adres uczestnika gry, datę i miejsce zdarzenia, którego dotyczy roszczenie, rodzaj gry jak również dokładny opis i powód reklamacji oraz treść żądania.

30. Rozpatrywanie reklamacji trwa maksymalnie 14 dni liczonych od dnia jej otrzymania, jednak nie później niż do dnia 30.06.2015 r. (włączając w to wysyłkę listu poleconego zawiadamiającego Uczestnika o wyniku reklamacji).

31. Uczestnikowi przysługuje prawo do dochodzenia swoich roszczeń w sądzie powszechnym.

## **PRZEDAWNIEŃ ROSZCZEŃ**

32. Roszczenia z tytułu Loterii przedawniają się z upływem 6 miesięcy od dnia, kiedy roszczenie stało się wymagalne.

33. Bieg przedawnienia roszczeń ulega zawieszeniu na okres od dnia wniesienia reklamacji do dnia udzielenia odpowiedzi na reklamację.

## **POSTANOWIENIA KOŃCOWE**

34. Regulamin Loterii będzie dostępny w siedzibie Organizatora (w dni robocze w godzinach od 8.00 do 16:00), w placówkach Kas oraz na stronie internetowej [www.loteria.kasystefczyka.pl](http://www.loteria.kasystefczyka.pl) oraz [www.kasystefczyka.pl](http://www.kasystefczyka.pl). Każdy Uczestnik może otrzymać kopię Regulaminu pod warunkiem przesłania pisemnej prośby na adres siedziby Organizatora (z dopiskiem „REGULAMIN LOTERIA.”).

35. Uczestnik jest zobowiązany zapoznać się z treścią Regulaminu.

36. Wszelkie spory wynikłe z tytułu wykonania zobowiązań związanych z Loterią będą rozstrzygane przez sąd powszechny.

# Oświadczenie

Imię: \_\_\_\_\_

Nazwisko: \_\_\_\_\_

Adres zamieszkania: \_\_\_\_\_

Nr PESEL: \_\_\_\_\_

Nr telefonu kontaktowego: \_\_\_\_\_

Nr członkowski w Kasie: \_\_\_\_\_

Oświadczam, że wyrażam zgodę na udział w loterii pod nazwą „Loteria”, organizowanej przez Playprint Polska sp. z o.o. z siedzibą w Toruniu dla Kas, dalej „Loteria” i akceptuję regulamin tejże Loterii.

Oświadczam, że wyrażam zgodę na przetwarzanie przez

Spółdzielczą Kasę Oszczędnościowo-Kredytową \_\_\_\_\_

z siedzibą w \_\_\_\_\_

przy ul. \_\_\_\_\_

(zwaną dalej: Kasą), moich danych osobowych tj. imienia, nazwiska, adresu zamieszkania, nr PESEL, nr telefonu kontaktowego, nr członkowskiego w Kasie, w celach niezbędnych dla organizacji i przeprowadzenia „Loterii”, tj.: przeprowadzenia loterii, wręczenia nagród, ogłoszenia listy zwycięzców w loterii, przeprowadzenia ewentualnego postępowania reklamacyjnego, przeprowadzenia sprawozdawczości związanej z urządzaną grą hazardową, w raportach dotyczących działalności Kasy oraz opublikowania w razie wygranej w loterii mojego imienia, nazwiska, miejscowości zamieszkania: na łamach czasopisma „Czas Stefczyka”, na ekranach monitorów LCD znajdujących się w placówkach Kas, na profilach społecznościowych (Facebook, Twitter), portalu Youtube, stronie internetowej [www.loteria.kasystefczyka.pl](http://www.loteria.kasystefczyka.pl), [www.kasastefczyka.pl](http://www.kasastefczyka.pl), [www.kasystefczyka.pl](http://www.kasystefczyka.pl), [www.kasaul.pl](http://www.kasaul.pl), [www.kasajowisz.pl](http://www.kasajowisz.pl), [www.kasacentrum.pl](http://www.kasacentrum.pl), [www.kasawybrzeze.pl](http://www.kasawybrzeze.pl), [Stefczyk.tv](http://Stefczyk.tv), oraz na innych stronach internetowych związanych z promocją loterii, w telewizjach lokalnych związanych z miejscowością, okolicą, którą zamieszkuję oraz na witrynach placówek Kas.

Podanie danych jest dobrowolne. Jednocześnie oświadczam, że zostałem (-am) poinformowany (-a) o prawie dostępu do treści swoich danych oraz ich poprawiania, zgodnie z przepisami ustawy z dnia 29 sierpnia 1997r. o ochronie danych osobowych.

Oświadczam, że wyrażam zgodę na przetwarzanie przez Playprint Polska sp. z o.o. z siedzibą w Toruniu przy ul. Stroma 5/1, moich danych osobowych tj. imienia, nazwiska, adresu zamieszkania, nr PESEL, nr telefonu kontaktowego, nr członkowskiego w Kasie, w celach niezbędnych dla organizacji i przeprowadzenia Loterii, przeprowadzenia sprawozdawczości związanej z urządzaną grą hazardową, przeprowadzenia ewentualnego postępowania reklamacyjnego.

Podanie danych jest dobrowolne. Uczestnik ma prawo dostępu do treści swoich danych osobowych oraz ich poprawiania, zgodnie z przepisami ustawy z dnia 29 sierpnia 1997 r. o ochronie danych osobowych.

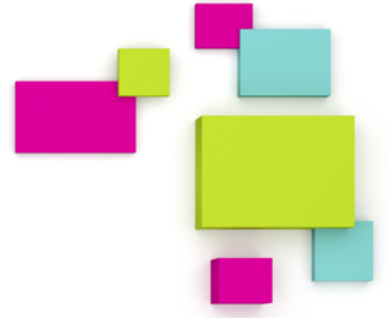
Oświadczam, że wyrażam zgodę w rozumieniu art. 9f ust. 1 pkt 11) ustawy z dnia 5 listopada 2009 r. o spółdzielczych kasach oszczędnościowo-kredytowych (Dz. U. 2013, poz. 1450 tj. z zm) (ustawa o SKOK) na przekazanie przez Kasę spółce Playprint Polska sp. z o.o. z siedzibą w Toruniu przy ul. Stroma 5/1, moich danych osobowych tj. imienia, nazwiska, adresu zamieszkania, nr PESEL, nr telefonu kontaktowego, nr członkowskiego w Kasie, wyniku weryfikacji spełnienia warunków niezbędnych do otrzymania nagrody w Loterii zgodnie z Regulaminem, a w przypadku negatywnej weryfikacji także jej przyczynę oraz informacji dot. wysokości nagrody oraz faktu jej otrzymania - objętych tajemnicą zawodową w rozumieniu art. 9e ustawy o SKOK, w celu niezbędnym dla organizacji i przeprowadzenia Loterii.

Oświadczam, że nie jestem pracownikiem żadnego z wymienionych poniżej podmiotów:

Playprint Polska Sp. z o.o., Apelli S.A., Spółdzielczej Kasy Oszczędnościowo-Kredytowej im. Franciszka Stefczyka, Spółdzielczej Kasy Oszczędnościowo-Kredytowej „Wybrzeże”, Spółdzielczej Kasy Oszczędnościowo-Kredytowej im. Unii Lubelskiej, Spółdzielczej Kasy Oszczędnościowo-Kredytowej „Jowisz”, Spółdzielczej Kasy Oszczędnościowo-Kredytowej Centrum, Towarzystwa Zarządzającego SKOK sp. z o.o. Spółka komandytowo-akcyjna, Towarzystwa Zarządzającego SKOK sp. z o.o., Stefczyk Finanse TZ SKOK sp. z o.o. Spółka komandytowo-akcyjna, Towarzystwa Finansowego SKOK S.A., Krajowej Spółdzielczej Kasy Oszczędnościowo-Kredytowej, Stowarzyszenia Krzewienia Edukacji Finansowej.

\_\_\_\_\_, dnia \_\_\_\_\_

(podpis Uczestnika)



## **Wykaz placówek Kas Stefczyka**

# Placówki Kasy Stefczyka

Miasto	Kod pocztowy	Ulica	dni powszednie	sobota
ALEKSANDRÓW ŁÓDZKI	95-075	WOJSKA POLSKIEGO 35	09.00 - 17.00	
BARLINEK	74-320	NIEPODLEGŁOŚCI 14	09.00 - 17.00	
BEŁCHATÓW	97-400	9-GO MAJA 28	09.00 - 17.00	09.00 - 14.00
BEŁCHATÓW KOPALNIA	97-400	KWB BEŁCHATÓW, Rogowiec, ul. Św. Barbary 3	07.00 - 15.00	
CHODZIEŻ	64-800	WOJSKA POLSKIEGO 18	09.00 - 17.00	
DĘBNO	74-400	ARMII KRAJOWEJ 4	09.00 - 17.00	
GNIEZNO	62-200	MIESZKA I 14	09.00 - 17.00	09.00 - 14.00
GNIEZNO	62-200	OSIEDLE JAGIELLOŃSKIE 47	09.00 - 17.00	
GORZÓW WLKP.	66-400	SIKORSKIEGO 36	09.00 - 17.00	
GORZÓW WLKP.	66-400	WODNA 13-14	09.00 - 17.00	09.00 - 14.00
GOSTYŃ	63-800	1 MAJA 19	09.00 - 17.00	
JAROCIN	63-200	WROCŁAWSKA 13	09.00 - 17.00	09.00 - 14.00
KALISZ	62-800	ŚRÓDMIEJSKA 35	09.00 - 17.00	09.00 - 14.00
KALISZ	62-803	GÓRNOŚLĄSKA 36	09.00 - 17.00	
KLUCZBORK	46-200	BANKOWA 1/1	09.00 - 17.00	09.00 - 14.00
KOŁO	62-600	TORUŃSKA 30	09.00 - 17.00	
KONIN	62-510	DWORCOWA 15	09.00 - 17.00	09.00 - 14.00
KONIN	62-510	CHOPINA 18	09.00 - 17.00	
KONIN	62-500	3 MAJA 36	09.00 - 17.00	
KONSTANTYNÓW ŁÓDZKI	95-050	ŁÓDZKA 1	09.00 - 17.00	
KOŃSKIE	26-200	PIŁSUDSKIEGO 35	09.00 - 17.00	
KOŚCIAN	64-000	RYNEK 27 lok. 1	09.00 - 17.00	
KROTOSZYN	63-700	RYNEK 16	09.00 - 17.00	09.00 - 14.00
KUTNO	99-300	KRÓLEWSKA 38	09.00 - 17.00	09.00 - 14.00
LESZNO	64-100	LESZCZYŃSKICH 24	09.00 - 17.00	09.00 - 14.00
ŁOWICZ	99-400	STANISŁAWSKIEGO 7	09.00 - 17.00	09.00 - 14.00
ŁÓDŹ	90-004	PIOTRKOWSKA 292	09.00 - 17.00	
ŁÓDŹ	93-162	BRONIEWSKIEGO 2 PAW. 12	09.00 - 17.00	09.00 - 14.00
ŁÓDŹ	92-524	GORKIEGO 26	09.00 - 17.00	
ŁÓDŹ	90-269	PIOTRKOWSKA 18	09.00 - 17.00	09.00 - 14.00
ŁÓDŹ	91-496	NASTROJOWA 57	09.00 - 17.00	
ŁÓDŹ	94-004	RETKIŃSKA 123	09.00 - 17.00	
ŁÓDŹ	91-111	TRAKTOROWA 63	09.00 - 17.00	09.00 - 14.00
ŁÓDŹ	90-302	WIGURY 15 A	09.00 - 17.00	
ŁÓDŹ	90-604	ZIELONA 42	09.00 - 17.00	09.00 - 14.00
MIĘDZYRZECZ	66-300	30 STYCZNIA 19	09.00 - 17.00	
NOWA SÓL	67-100	PIŁSUDSKIEGO 18	09.00 - 17.00	
OLEŚNICA	56-400	RYNEK 23	09.00 - 17.00	
OPOCZNO	26-300	PIOTRKOWSKA 16	09.00 - 17.00	09.00 - 14.00
OSTRÓW WIELKOPOLSKI	63-400	KALISKA 13	09.00 - 17.00	09.00 - 14.00
OSTRÓW WIELKOPOLSKI	63-460	RASZKOWSKA 48	09.00 - 17.00	
PABIANICE	95-200	ZAMKOWA 20	09.00 - 17.00	09.00 - 14.00
PIŁA	64-920	ŚRÓDMIEJSKA 7	09.00 - 17.00	09.00 - 14.00
PIŁA	64-920	BYDGOSKA 11	09.00 - 17.00	
PIOTRKÓW TRYBUNALSKI	97-300	SŁOWACKIEGO 20	09.00 - 17.00	09.00 - 14.00
PIOTRKÓW TRYBUNALSKI	97-300	SŁOWACKIEGO 128/132	09.00 - 17.00	
PLESZEW	63-300	RYNEK 19	09.00 - 17.00	
PŁOCK JACHOWICZA	09-402	AL. JACHOWICZA 38	08.00 - 18.00	
PŁOCK TUMSKA	09-404	TUMSKA 20	09.00 - 17.00	
PŁOŃSK	09-100	PLAC 15 SIERPNIĄ 7	09.00 - 17.00	
POZNAŃ	61-890	DĄBROWSKIEGO 9/11	09.00 - 17.00	09.00 - 14.00

POZNAŃ	60-522	DĄBROWSKIEGO 64	09.00 - 17.00	
POZNAŃ	60-266	GŁOGOWSKA 43	09.00 - 17.00	09.00 - 14.00
POZNAŃ	61-576	GÓRNA WILDA 99-103 lok. 1	09.00 - 17.00	
POZNAŃ	61-746	PL. WIELKOPOLSKI 1/65	09.00 - 17.00	09.00 - 14.00
POZNAŃ	61-888	PÓŁWIEJSKA 18	09.00 - 17.00	
POZNAŃ	61-808	ŚWIĘTEGO MARCINA 75	09.00 - 17.00	09.00 - 14.00
RADOMSKO	97-500	REYMONTA 4	09.00 - 17.00	09.00 - 14.00
RAWA MAZOWIECKA	96-200	WYSZYŃSKIEGO 6	09.00 - 17.00	
SIERADZ	98-200	ALEJA POKOJU 15	09.00 - 17.00	09.00 - 14.00
SIERPC	09-200	PŁOCKA 25F	09.00 - 17.00	
SKIERNIEWICE	96-100	RYNEK 14	09.00 - 17.00	
SOCHACZEW	96-500	ŻEROMSKIEGO 2	09.00 - 17.00	
SULECHÓW	61-100	SIKORSKIEGO 25-25A	09.00 - 17.00	
SWARZĘDZ	62-020	RYNEK 9	09.00 - 17.00	
SZAMOTUŁY	64-500	RYNEK 45	09.00 - 17.00	
ŚREM	63-100	CHŁAPOWSKIEGO 28 lok. 9,10	09.00 - 17.00	09.00 - 14.00
ŚREM	63-100	KOŚCIUSZKI 2	09.00 - 17.00	
ŚRODA WIELKOPOLSKA	63-000	CZERWONEGO KRZYŻA 18	09.00 - 17.00	
ŚWIEBODZIN	66-200	GŁOGOWSKA 16	09.00 - 17.00	
TOMASZÓW MAZOWIECKI	97-200	PL. KOŚCIUSZKI 13	09.00 - 17.00	09.00 - 14.00
TUREK	62-700	KALISKA 2	09.00 - 17.00	
WAŁCZ	78-600	KILIŃSZCZAKÓW 19	09.00 - 17.00	
WIELUŃ	98-300	PL. LEGIONÓW 17	09.00 - 17.00	09.00 - 14.00
WŁOCŁAWEK	87-800	KALISKA 83 c/4	09.00 - 17.00	
WŁOCŁAWEK	87-800	KOŚCIUSZKI 5	09.00 - 17.00	
WRZEŚNIA	62-300	JANA PAWŁA II 32/1	09.00 - 17.00	09.00 - 14.00
ZGIERZ	95-100	PL. KILIŃSKIEGO 1	09.00 - 17.00	09.00 - 14.00
ZIELONA GÓRA	65-001	BOH. WESTERPLATTE 10	09.00 - 17.00	09.00 - 14.00
ZIELONA GÓRA	65-536	WYSZYŃSKIEGO 1-11	09.00 - 17.00	
ŻAGAŃ	68-100	WARSZAWSKA 22 LOK. A	09.00 - 17.00	
ŻARY	68-200	CHROBREGO 9	09.00 - 17.00	
ŻYRARDÓW	96-300	OKRZEI 8/14 lok. 2	09.00 - 17.00	
BĘDZIN	42-500	MAŁACHOWSKIEGO 44a	09.00 - 17.00	
BIELSKO-BIAŁA	43-300	11 LISTOPADA 1	08.00 - 18.00	08.00 - 14.00
BIELSKO-BIAŁA	43-300	CECHOWA 25	08.00 - 18.00	
BIELSKO-BIAŁA	43-300	JUTRZENKI 33A	09.00 - 17.00	
BIELSKO-BIAŁA	43-300	PCK 8	09.00 - 17.00	
BIELSKO-BIAŁA	43-382	REGERA 2	09.00 - 17.00	
BRZESKO	32-800	GŁOWACKIEGO 16	09.00 - 17.00	
BUSKO-ZDRÓJ	28-100	PL. ZWYCIĘSTWA 8	09.00 - 17.00	
CIESZYN	43-400	GŁĘBOKA 35	09.00 - 17.00	
CHRZANÓW	32-500	RYNEK 3	09.00 - 17.00	
CZĘSTOCHOWA	42-216	11 LISTOPADA 5	09.00 - 17.00	
CZĘSTOCHOWA	42-200	AL. NAJŚW. MARYI PANNY 24	09.00 - 18.00	09.00 - 15.00
CZĘSTOCHOWA	42-200	AL. NAJŚW. MARYI PANNY 8	08.00 - 17.00	08.00 - 15.00
CZECHOWICE-DZIEDZICE	43-502	KOLEJOWA 3	09.00 - 17.00	
DĄBROWA GÓRNICZA	41-300	SOBIESKIEGO 9	09.00 - 17.00	09.00 - 15.00
DĄBROWA GÓRNICZA	41-300	GÓRNIKÓW REDENU 2	09.00 - 17.00	
DĘBICA RYNEK	39-200	RYNEK 36	09.00 - 17.00	
GORLICE	38-300	3 MAJA 9	08.00 - 17.00	
JAROSŁAW	37-500	GRUNWALDZKA 5	08.00 - 18.00	
JASŁO	38-200	CZACKIEGO 15/3	08.00 - 17.30	
JAWORZNO	43-600	GRUNWALDZKA 41-47	09.00 - 17.00	



JĘDRZEJÓW	28-300	PARTYZANTÓW 14	09.00 - 17.00	
KATOWICE	40-004	AL. KORFANTEGO 2	09.00 - 17.00	
KATOWICE	40-760	PANEWNICKA 42	09.00 - 17.00	
KATOWICE	40-097	3-MAJA 34	09.00 - 17.00	
KATOWICE	40-035	PLAC KAROLA MIARKI 6	09.00 - 17.00	
KATOWICE	40-009	WARSZAWSKA 17	09.00 - 17.00	
KĘTY	32-650	RYNEK 11	09.00 - 17.00	09.00 - 15.00
KIELCE	25-311	ŚW. LEONARDA 1H	08.30 - 17.00	
KIELCE	25-005	SIENKIEWICZA 43	09.00 - 17.00	09.00 - 15.00
KIELCE	25-506	WARSZAWSKA 21	09.00 - 17.00	
KLUCZE	32-310	ZAWIERCIAŃSKA 1	09.00 - 17.00	
KRAKÓW	31-801	BRONIEWSKIEGO 1	08.30 - 18.00	09.00 - 15.00
KRAKÓW	31-039	DIETLA 44	09.00 - 18.00	
KRAKÓW	31-031	DIETLA 93	09.00 - 18.00	
KRAKÓW	31-146	DŁUGA 78	09.00 - 18.00	09.00 - 15.00
KRAKÓW	30-504	KALWARYJSKA 22	08.00 - 18.00	
KRAKÓW	31-128	KARMELICKA 50	09.00 - 18.00	
KRAKÓW	31-272	KROWODERSKICH ZUCHÓW 14	09.00 - 17.00	09.00 - 15.00
KRAKÓW	31-034	LUBICZ 1	09.00 - 18.00	
KRAKÓW	31-861	OSIEDLE NIEPODLEGŁOŚCI 3A/4C	09.00 - 17.00	
KRAKÓW	31-972	OS. SZKLANE DOPY 1	09.00 - 17.00	
KROSNO	38-400	PIŁSUDSKIEGO 6	08.00 - 17.00	
KRYNICA ZDRÓJ	33-380	PIŁSUDSKIEGO 38	09.00 - 17.00	
LEŻAJSK	37-300	MICKIEWICZA 8	08.00 - 16.00	
LIMANOWA	34-600	MAŁY RYNEK 2	09.00 - 17.00	
LUBACZÓW	37-600	RYNEK 7	08.00 - 16.00	
ŁAŃCUT	37-100	RYNEK 32	09.00 - 17.00	
MIELEC	39-302	AL. NIEPODLEGŁOŚCI 5	09.00 - 17.00	09.00 - 14.00
MIELEC	39-300	RYNEK 1	09.00 - 17.00	
MIKOŁÓW	43-190	RYNEK 15	09.00 - 17.00	
MILÓWKA	34-360	JANA KAZIMIERZA 113	09.00 - 17.00	
MYSŁOWICE	41-400	GRUNWALDZKA 12	09.00 - 17.00	
MYSZKÓW	42-300	KOŚCIUSZKI 24	09.00 - 17.00	
MYŚLENICE	32-400	GAŁCZYŃSKIEGO 1	08.00 - 17.00	
NISKO	37-400	WOLNOŚCI 11	09.00 - 17.00	
NOWY SĄCZ	33-300	JAGIELLOŃSKA 12	09.00 - 17.00	
NOWY SĄCZ	33-300	DŁUGOSZA 41	09.00 - 17.00	
NOWY TARG	34-400	RYNEK 6	09.00 - 17.00	
OLKUSZ	32-300	K.K.WIELKIEGO 22	08.00 - 18.00	08.00 - 14.00
OSTROWIEC ŚWIĘTOKRZYSKI	27-400	OKÓLNA 4	08.00 - 17.00	
OŚWIĘCIM	32-600	RYNEK GŁÓWNY 18	09.00 - 17.00	09.00 - 14.00
PILICA	42-436	PL. MICKIEWICZA 35	08.00 - 17.00	
PRZEMYŚL	37-700	PLAC NA BRAMIE 10	08.00 - 18.00	08.00 - 14.00
PRZEMYŚL	37-700	GRUNWALDZKA 2	08.00 - 17.00	
RABKA	34-700	ORKANA 17	09.00 - 17.00	
RZESZÓW	35-068	HETMAŃSKA 31	08.00 - 17.00	
RZESZÓW	35-025	JAGIELLOŃSKA 14A	08.00 - 18.00	08.00 - 14.00
RZESZÓW	35-064	MICKIEWICZA 12	09.00 - 17.00	09.00 - 15.00
RZESZÓW	35-326	REJTANA 51	09.00 - 17.00	
SANDOMIERZ	27-600	KOŚCIELNY 8	09.00 - 17.00	
SANOK	38-500	3 MAJA 16	09.00 - 17.00	
SIEWIERZ	42-470	DŁUGOSZA 11	09.00 - 17.00	
SKARŻYSKO-KAMIENNA	26-110	SOKOLA 2	09.00 - 17.00	

SOSNOWIEC	41-200	MODRZEJOWSKA 3	09.00 - 17.00	
STALOWA WOLA	37-450	AL. JANA PAWŁA II 2D	08.00 - 18.00	
STARACHOWICE	27-200	NA SZLAKOWISKU 2	08.00 - 18.00	
TARNOBRZEG	39-400	PIŁSUDSKIEGO 12	09.00 - 17.00	
TARNÓW	33-100	PLAC SOBIESKIEGO 2	08.00 - 18.00	
TARNÓW	33-100	SŁONECZNA 35	09.00 - 17.00	
TRZEBINIA	32-540	RYNEK 13/3	09.00 - 17.00	
USTROŃ	43-450	DASZYŃSKIEGO 14	09.00 - 17.00	
WADOWICE	34-100	ZATORSKA 2	09.00 - 17.00	08.00 - 13.00
WIELICZKA	32-020	PLAC KOŚCIUSZKI 1	09.00 - 17.00	
ZAKOPANE	34-500	KRUPÓWKI 75	09.00 - 17.00	
ZAWIERCIE	42-400	3 MAJA 13	09.00 - 18.00	
ŻYWIEC	34-300	DWORCOWA 23	08.00 - 18.00	08.00 - 14.00
BIAŁOGARD	78-200	WOJSKA POLSKIEGO 85	09.00 - 17.00	
BRODNICA	87-300	GEN. HALLERA 15	09.00 - 17.00	
BYDGOSZCZ	85-009	DWORCOWA 83	09.00 - 17.00	
BYDGOSZCZ	85-791	RATAJA 10A	09.00 - 17.00	
BYDGOSZCZ	85-087	GAJOWA 42	09.00 - 17.00	
BYDGOSZCZ	85-006	GDAŃSKA 22	10.00 - 18.00	10.00 - 15.00
BYDGOSZCZ	85-105	PLANU 6-LETNIEGO 35	09.00 - 17.00	
BYDGOSZCZ	85-790	WYZWOLENIA 109F	10.00 - 18.00	
BYDGOSZCZ	85-322	GAŁCZYŃSKIEGO 17	09.00 - 17.00	
BYDGOSZCZ		GDAŃSKA 83 lok. B i C		
BYTÓW	77-100	SIKORSKIEGO 32	09.00 - 17.00	
CHEŁMNO	86-200	GRUDZIĄDZKA 20	09.00 - 17.00	
CHOJNICE	89-600	STARY RYNEK 12	09.00 - 17.00	
ELBLĄG	82-300	CZERWONEGO KRZYŻA 5	08.00 - 18.00	09.00 - 15.00
ELBLĄG	82-300	GRUNWALDZKA 25/2	09.00 - 17.00	
GDAŃSK	80-462	ŻWIRKI I WIGURY 2	10.00 - 18.00	
GDAŃSK BRZEŻNO	80-518	GDAŃSKA 2	09.00 - 17.00	
GDAŃSK CHEŁM	80-809	CIESZYŃSKIEGO 36/39	09.00 - 17.00	
GDAŃSK	80-413	AL. GENERAŁA HALLERA 165	09.00 - 17.00	
GDAŃSK	80-369	RZECZYPOSPOLITEJ 4	09.00 - 17.00	
GDAŃSK PRZYMORZE	80-462	JAGIELLOŃSKA 10G	09.00 - 17.00	
GDAŃSK	80-850	RAJSKA 1/5 C	08.00 - 18.00	
GDAŃSK	80-853	WAŁY JAGIELLOŃSKIE 26/2	08.30 - 18.00	09.00 - 15.00
GDAŃSK WRZESZCZ	80-299	DMOWSKIEGO 10D	09.00 - 17.00	
GDAŃSK WRZESZCZ	80-244	GRUNWALDZKA 75	09.00 - 18.00	09.00 - 15.00
GDAŃSK	80-229	GRUNWALDZKA 30-32 A i B	09.00 - 17.00	
GDAŃSK ZIELONY TRÓJKĄT	80-868	MARYNARKI POLSKIEJ 132	09.00 - 17.00	
GDAŃSK ŻABIANKA	80-354	SUBISŁAWA 27 C/1	09.00 - 17.00	09.00 - 15.00
GDYNIA	81-540	ALEJA ZWYCIĘSTWA 226	09.00 - 17.00	
GDYNIA CHYLONIA	81-002	KARTUSKA 6	09.00 - 17.00	09.00 - 15.00
GDYNIA	81-380	I ARMII WOJSKA POLSKIEGO 1	08.30 - 18.00	09.00 - 15.00
GDYNIA CENTRUM	81-390	ABRAHAMA 48 A-C	09.00 - 18.00	09.00 - 15.00
GDYNIA	81-472	LEGIONÓW 126-128	08.30 - 16.30	
GDYNIA PORT	81-337	ROTTERDAMSKA 3	08.00 - 16.00	
GDYNIA REDŁOWO	81-455	BOH. STARÓWKI W-SKIEJ 6	09.00 - 17.00, dla klientów 09.15 - 16.45	
GDYNIA	81-358	WŁADYSŁAWA IV 23/31	09.00 - 17.00	
GOLENIÓW	72-100	KONSTYTUCJI 3-GO MAJA 19	09.00 - 17.00	
GRUDZIĄDZ	86-300	SIENKIEWICZA 9/4	09.00 - 17.00	
GRUDZIĄDZ	86-300	WYBICKIEGO 24/26	09.00 - 17.00	

GRYFICE	72-300	WOJSKA POLSKIEGO 71	09.00 - 17.00	
GRYFINO	74-100	BOLESŁAWA CHROBREGO 26A	09.00 - 17.00	
IŁAWA	14-200	JANA III SOBIESKIEGO 1/1D	09.00 - 17.00	
INOWROCŁAW	88-100	WODNA 15	09.00 - 17.00	
INOWROCŁAW	88-100	ŚWIĘTOKRZYSKA 66	09.00 - 17.00	
KARTUZY	83-300	DWORCOWA 5	09.00 - 17.00	09.00 - 15.00
KOŁOBRZEG	78-100	ZAPLECZNA 1	09.00 - 17.00	
KOŁOBRZEG	78-100	ARMII KRAJOWEJ 15A/11	09.00 - 17.00	
KOSZALIN	75-033	ZWYCIĘSTWA 12	09.00 - 17.00	
KOSZALIN	75-950	ZWYCIĘSTWA 90	08.00 - 18.00	09.00 - 15.00
KOŚCIERZYNA	83-400	RYNEK 4	09.00 - 17.00	
KWIDZYN	82-500	CHOPINA 20	09.00 - 17.00	
KWIDZYN	82-500	WARSZAWSKA 1	09.00 - 17.00	
LĘBORK	84-300	STAROMIEJSKA 23	09.00 - 17.00	09.00 - 15.00
LIPNO	87-600	3-GO MAJA 3C	09.00 - 17.00	
LUBAWA	14-260	KOPERNIKA 3	09.00 - 17.00	
MALBORK	82-200	17-GO MARCA 40A	09.00 - 17.00	09.00 - 15.00
MOGILNO	88-300	PLAC WOLNOŚCI 3	09.00 - 17.00	
NAKŁO	89-100	RYNEK 2	09.00 - 17.00	
NOWOGARD	72-200	700-LECIA 17	09.00 - 17.00	
OSTRÓDA	14-100	CZARNIECKIEGO 13/6	09.00 - 17.00	
POLICE	72-010	ZAMENHOFA 44 BCD	09.00 - 17.00	nie pracuje
PRUSZCZ GDAŃSKI	83 000	KOSSAKA 4	09.00 - 17.00	
PUCK	84-100	1 MAJA 1	09.00 - 17.00	09.00 - 15.00
PYRZYCE	74-200	KILIŃSKIEGO 16A	09.00 - 17.00	
RUMIA	84-230	DĄBROWSKIEGO 4	09.00 - 17.00, dla klientów 09.15 - 16.45	
SŁUPSK	76-200	MICKIEWICZA 9/1	09.00 - 17.00	
SŁUPSK	76-200	WOJSKA POLSKIEGO 1	08.00 - 18.00	09.00 - 15.00
SOPOT	81-743	WŁADYSŁAWA IV 22	08.00 - 17.30	09.00 - 15.00
STAROGARD GDAŃSKI	83-200	RYNEK 31	09.00 - 17.00	
STARGARD SZCZECIŃSKI	73-110	PIŁSUDSKIEGO 87 A/01	09.00 - 17.00	
STARGARD SZCZECIŃSKI	73-110	WYSZYŃSKIEGO 22D	09.00 - 17.00	
SZCZECIN	70-251	KRZYWOSTEGO 61	09.00 - 17.00	
SZCZECIN	70-412	AL. NIEPODLEGŁOŚCI 16	09.00 - 17.00	
SZCZECIN	70-404	PIŁSUDSKIEGO 1A	09.00 - 18.00	
SZCZECIN	70-783	RYDLA 52	09.00 - 17.00	09.00 - 15.00
SZCZECIN	70-470	WOJSKA POLSKIEGO 44-46	09.00 - 18.00	
SZCZECINEK	78-400	BOHATERÓW WARSZAWY 22	09.00 - 17.00	
ŚWIDWIN	78-300	3 MARCA 6	09.00 - 17.00	
ŚWIECIE	86-100	WOJSKA POLSKIEGO 78	09.00 - 17.00	
ŚWINOUJŚCIE	72-600	BOHATERÓW WRZEŚNIA 9	09.00 - 17.00	
TCZEW	83-110	ALEJA ZWYCIĘSTWA 13/5	09.00 - 17.00	
TCZEW	83-110	ŻWIRKI 1	09.00 - 17.00	09.00 - 15.00
TORUŃ	87-100	JAMONTTA 10A	09.00 - 17.00	
TORUŃ	87-100	MICKIEWICZA 71	09.00 - 17.00	
TORUŃ	87-100	SZEROKA 8	09.00 - 17.00	
TORUŃ	87-100	SZEWSKA 1	09.00 - 17.00	
TUCHOLA	89-500	NOWODWORSKIEGO 3	09.00 - 17.00	
WEJHEROWO	84-200	RZEŹNICKA 9	09.00 - 17.00	
WEJHEROWO	84-200	SOBIESKIEGO 288	09.00 - 17.00	
ŻNIN	88-400	KOŚCIUSZKI 22A	09.00 - 17.00	
AUGUSTÓW	16-300	RYNEK ZYGMUNTA AUGUSTA 17A	08.00 - 17.00	

BIAŁA PODLASKA	21-500	JATKOWA 14	08.00 - 17.00	
BIAŁA PODLASKA	21-500	BRZESKA 37	09.00 - 17.00	
BIAŁYSTOK	15-873	BOHATERÓW MONTE CASSINO 5 lok. 105	08.00 - 18.00	
BIAŁYSTOK	15-424	LIPOWA 17	09.00 - 17.00	
BIAŁYSTOK	15-213	MICKIEWICZA 7/4	10.00 - 18.00	
BIAŁYSTOK	15-444	AL. PIŁSUDSKIEGO 38	08.00 - 18.00	
BIELSK PODLASKI	17-100	MICKIEWICZA 50/54	09.00 - 17.00	
BYCHAWA	23-100	PIŁSUDSKIEGO 79	09.00 - 17.00	
HRUBIESZÓW	22-500	TARGOWA 5A	08.30 - 16.30	
KRAŚNIK	23-210	MICKIEWICZA 1B	09.00 - 17.00	
LUBARTÓW	21-100	LUBELSKA 11	09.00 - 17.00	
CIECHANÓW	06-400	WARSZAWSKA 28	08.00 - 17.00	
DĘBLIN	08-530	WARSZAWSKA 24B	09.00 - 17.00	
DZIAŁDOWO	13-200	MICKIEWICZA 32	09.00 - 17.00	
EŁK	19-300	ARMII KRAJOWEJ 28	08.00 - 17.00	
EŁK	19-300	WOJSKA POLSKIEGO 53	09.00 - 17.00	
GIŻYCKO	11-500	WARSZAWSKA 1	08.00 - 17.00	
GRAJEWO	19-200	PLAC NIEPODLEGŁOŚCI 20/4	09.00 - 17.00	
LUBLIN	20-076	KRAKOWSKIE PRZEDMIEŚCIE 70	08:30 - 17:30	
LUBLIN	20-109	KRÓLEWSKA 6	09.00 - 18.00	
PUŁAWY	24-100	PIŁSUDSKIEGO 60	08.30 - 17.30	
KĘTRZYN	11-401	SIKORSKIEGO 16	09.00 - 17.00	
ŚWIDNIK	21-040	3-GO MAJA 3	09.00 - 18.00	
ZAMOŚĆ	22-400	GMINNA 40	09.00 - 17.00	
LEGIONOWO	05-120	PIŁSUDSKIEGO 25	09.00 - 18.00	
PRUSZKÓW	05-800	WOJSKA POLSKIEGO 25	09.00 - 18.00	
WARSZAWA	03-134	KSIĄŻKOWA 9A	10.00 - 18.00	
WARSZAWA	03-998	ABRAHAMA 18	09.30 - 17.30	
WARSZAWA	02-784	PASAŻ URSYNOWSKI 1	09.00 - 18.00	
WARSZAWA PRAGA	03-710	OKRZEI 34 LOK. 1	08.00 - 18.00	
WARSZAWA REMBERTÓW	00-910	UL. GEN. A. "MONTERA" CHRUSCIELA 39 A LOK. 2	09.00 - 17.00	
WARSZAWA WOLNOŚĆ	01-018	WOLNOŚĆ 7 nr LU A	09.00 - 17.00	
ŁOMŻA	18-400	DWORNA 1/12	09.00 - 17.00	
ŁOMŻA	18-400	ALEJA LEGIONÓW 44	09.00 - 17.00	
ŁUKÓW	21-400	WYSZYŃSKIEGO 7	09.00 - 17.00	
MIŃSK MAZOWIECKI	05-300	KOŚCIUSZKI 21 A	09.00 - 18.00	
MIŃSK MAZOWIECKI	05-300	STARY RYNEK 5	09.00 - 17.00	
MŁAWA	06-500	ŻWIRKI 15	08.00 - 17.00	
MRAĞOWO	11-700	PLAC KAJKI 3	09.00 - 17.00	
WARSZAWA SADYBA	02-930	SOBIESKIEGO 60	09.00 - 17.00	
OLSZTYN	10-457	DĄBROWSZCZAKÓW 16/1	09.00 - 17.00	
OLSZTYN	10-940	PIENIĘŻNEGO 13	08.00 - 17.00	
OLSZTYN	10-686	WILCZYŃSKIEGO 19E	09.00 - 18.00	
OSTROŁĘKA	07-410	GORBATOWA 14 a	08.00 - 17.00	
OSTROŁĘKA	07-400	HALLERA 41	09.00 - 17.00	
OSTRÓW	07-300	3-GO MAJA 15	08.00 - 17.00	
OTWOCK	05-400	ANDROLLIEGO 18	10.00 - 18.00	
PIASECZNO	05-500	KOŚCIUSZKI 36	09.00 - 18.00	
WARSZAWA	04-026	AL. STANÓW ZJEDNOCZONYCH 72	09.00 - 17.00	
GRODZISK	05-825	11 LISTOPADA 46	10.00 - 18.00	
NOWY DWÓR	05-100	WARSZAWSKA 7	09.00 - 17.00	
PUŁTUSK	06-100	ŚWIĘTOJAŃSKA 8	08.00 - 17.00	

WARSZAWA	00-508	AL. JEROZOLIMSKIE 25 LU 1	09.00 - 18.00	
SIEDLCE	08-110	KOCHANOWSKIEGO 7	09.00 - 18.00	
SIEDLCE	08-110	SIENKIEWICZA 61	09.00 - 17.00	
SOKOŁÓW	08-300	WOLNOŚCI 24	09.00 - 17.00	
SOKÓŁKA	16-100	GRODZIŃSKA 10	09.00 - 17.00	
SUWAŁKI	16-400	WARYŃSKIEGO 15	09.00 - 17.00	
SUWAŁKI	16-400	NONIEWICZA 95 U/V	09.00 - 17.00	
WARSZAWA BEMOWO	01-839	ŚWIETLIKÓW 8	10.00 - 18.00	
WARSZAWA TARGÓWEK	03-242	KONDRATOWICZA 18	09.00 - 18.00	
WARSZAWA URSUS	02-495	BOHATERÓW WARSZAWY 26	10.00 - 18.00	
BIŁGORAJ	23-400	KOŚCIUSZKI 46A	08.00 - 17.00	
WARSZAWA ŻOLIBORZ	01-858	RUDNICKIEGO 10	09.00 - 18.00	
CHEŁM	22-100	LWOWSKA 15	08.00 - 17.00	
CHEŁM	22-100	LUBELSKA 173	09.00 - 17.00	
WARSZAWA AL.SOLIDARNOŚCI	00-144	ALEJA SOLIDARNOŚCI 95/99	09.00 - 18.00	
WARSZAWA ATEŃSKA	03-978	ATEŃSKA 10 LOK. 4	10.00 - 18.00	
JANÓW LUBELSKI	23-300	ZAMOYSKIEGO 35	08.00 - 16.00	
WARSZAWA GRÓJECKA	02-094	GRÓJECKA 69	08.00 - 18.00	
KRASNOSTAW	22-300	PONIATOWSKIEGO 1A	09.00 - 17.00	
LUBLIN 1-go MAJA	20-410	1-go MAJA 33	08.00 - 17.00	
LUBLIN ZANA 1	20-601	ZANA 1	09.00 - 17.00	
ŁĘCZNA	21-010	STEFANII PAWLAK 6	09.00 - 17.00	
TOMASZÓW LUBELSKI	22-600	LWOWSKA 28	09.00 - 17.00	
ZAMOŚĆ	22-400	SOLNA 3	08.00 - 17.00	
RADOM	26-600	TRAUGUTTA 17A	08.00 - 17.00	
RADOM	26-610	ŻEROMSKIEGO 28	08.00 - 18.00	09.00 - 14.00
WARSZAWA	02-127	MOŁDAWSKA 5	10.00 - 18.00	
WARSZAWA	04-328	GROCHOWSKA 136	08.00 - 18.00	
WOŁOMIN	05-200	KOŚCIELNA 3	09.00 - 17.00	
WYSZKÓW	07-200	PUŁTUSKA 2	09.00 - 17.00	
ZAMBRÓW	18-300	WOJSKA POLSKIEGO 8/6	09.00 - 17.00	
WARSZAWA	00-683	MARSZAŁKOWSKA 85	08.00 - 18.00	
WARSZAWA	02-515	PUŁAWSKA 1	09.00 - 18.00	09.00 - 14.00
BOLESŁAWIEC	59-700	RYNEK 35/13	09.00 - 17.00	
BRZEG	49-300	PIASTOWSKA 3	09.00 - 17.00	
BYTOM	41-902	DWORCOWA 13	09.30 - 17.00	
BYTOM RYNEK	41-902	RYNEK 24/2	09.00 - 17.00	
CHORZÓW	41-500	WOLNOŚCI 22	09.00 - 17.00	
DZIERŻONIÓW	58-200	ZĄBKOWICKA 2	09.00 - 17.00	
GLIWICE	44-100	ZWYCIĘSTWA 17	09.00 - 17.00	
GLIWICE	44-100	ZWYCIĘSTWA 48	09.00 - 17.00	
GŁOGÓW	67-200	GRODZKA 4	09.00 - 17.00	
GŁUBCZYCE	48-100	JANA PAWŁA II 2A	09.00 - 17.00	
GŁUCHOŁAZY	48-340	RYNEK 23	09.00 - 17.00	
JASTRZĘBIE ZDRÓJ	44-335	AL. PIŁSUDSKIEGO 2 B	09.00 - 17.00	
JELEŃ GÓRA	58-500	DŁUGA 6	09.00 - 17.00	
JELEŃ GÓRA	58-506	RÓŻYCKIEGO 4G/9	09.00 - 17.00	
KĘDZIERZYN KOŹLE	47-200	RYNEK 9	09.00 - 17.00	
KĘDZIERZYN KOŹLE	47-200	WOJSKA POLSKIEGO 6	09.00 - 17.00	
KŁODZKO	57-300	ŁUKAŚNICKIEGO 7	09.00 - 17.00	
KNURÓW	44-194	KAZIMIERZA WIELKIEGO 20 IV	09.00 - 17.00	
KRAPKOWICE	47-300	WOLNOŚCI 2	09.00 - 17.00	

LEGNICA	59-220	NAJŚWIĘTSZEJ MARIII PANNY 18	09.00 - 17.00	
LEGNICA	59-220	NEPTUNA 15	09.00 - 17.00	
LUBIN	59-300	PAWIA 74	09.00 - 17.00	
LWÓWEK ŚLĄSKI	59-600	PLAC WOLNOŚCI 21	09.00 - 17.00	
NOWA RUDA	57-400	RYNEK 25	09.00 - 17.00	
NYSA	48-300	CELNA 8	09.00 - 17.00	
OŁAWA	55-200	RYNEK 7 A	09.00 - 17.00	
OPOLE	45-007	KRAKOWSKA 7	09.00 - 17.00	09.00 - 15.00
PIEKARY ŚLĄSKIE	41-940	WYSZYŃSKIEGO 7	09.00 - 17.00	
PRUDNIK	48-200	SOBIESKIEGO 15	09.00 - 17.00	
PSZCZYNA	43-200	RYNEK 13/7	09.30 - 17.00	
RACIBÓRZ	47-400	RYNEK 3	09.00 - 17.00	
RUDA ŚLĄSKA	41-709	NIEDURNEGO 45	09.00 - 17.00	
RYBNIK	44-200	SOBIESKIEGO 30	09.00 - 17.00	
RYBNIK	44-200	PLAC WOLNOŚCI 15	09.00 - 17.00	
RYDUŁTOWY	44-280	OFIAR TERRORU 49A	09.00 - 17.00	
SIEMIANOWICE ŚLĄSKIE	41-100	ŚWIERCZEWSKIEGO 2	09.00 - 17.00	
STRZELCE OPOLSKIE	47-100	WOJSKA POLSKIEGO 4	09.00 - 17.00	
STRZELIN	57-100	KOŚCIUSZKI 3	09.00 - 17.00	
ŚRODA ŚLĄSKA	55-300	PLAC WOLNOŚCI 42	09.00 - 17.00	
ŚWIDNICA	58-100	DŁUGA 3	09.00 - 17.00	
ŚWIĘTOCHŁOWICE	41-600	KATOWICKA 6	09.00 - 17.00	
TARNOWSKIE GÓRY	42-600	PIASTOWSKA 16	09.00 - 17.00	
TYCHY	43-100	GROTA ROWECKIEGO 61	09.00 - 17.00	
WAŁBRZYCH	58-300	MARIII KONOPNICKIEJ 8/1 A	09.00 - 17.00	
WAŁBRZYCH	58-300	KUSOCIŃSKIEGO 7	09.00 - 17.00	
WAŁBRZYCH	58-300	RYNEK 12	09.00 - 17.00	
WODZISŁAW	44-300	KS. PŁK. KUBSZA 11	09.00 - 17.00	
WROCŁAW	53-656	RYSIA 1/U1	10.00 - 18.00	
WROCŁAW	50-208	DUBOIS 8/10	09.00 - 17.00	
WROCŁAW	50-545	KAMIENNA 111 U7	10.00 - 18.00	
WROCŁAW	51-118	ZAWALNA 5B	10.00 - 18.00	
WROCŁAW	50-361	PIASTOWSKA 20	10.00 - 18.00	
WROCŁAW	50-033	PIŁSUDSKIEGO 24	09.00 - 18.00	
WROCŁAW	50-148	WITA STWOSZA 1-2	09.00 - 18.00	
ZABRZE	41-800	3-GO MAJA 9 i 9A	09.00 - 17.00	
ZABRZE	41-800	PLAC WOLNOŚCI 2	09.00 - 17.00	
ZGORZELEC	59-900	DASZYŃSKIEGO 76-77	09.00 - 17.00	
ZŁOTORYJA	59-500	BASZTOWA 1	09.00 - 17.00	
ŻORY	44-240	RYNEK 26	09.00 - 17.00	

# Placówki Partnerskie Kasy Stefczyka

Miasto	Kod pocztowy	Ulica	dni powszednie	sobota
ŁĘCZYCA	99-100	BELWEDERSKA 25	09.00 - 17.00	-
OZORKÓW	95-035	LISTOPADOWA 23	09.00 - 17.00	-
PAJĘCZNO	98-330	KOŚCIUSZKI 45	09.00 - 17.00	-
WĄGROWIEC	62-100	CYSTERSKA 10	10.00-17.00	-
RAWICZ	63-900	KRÓLOWEJ JADWIGI 6	9.00-17.00	-
CHOJNA	74-500	JAGIELLOŃSKA 17	8.30-16.30	-
KOZIENICE	26-900	BATALIONÓW CHŁOPSKICH 15	9.00 - 17.00	-
OLECKO	19-400	PLAC WOLNOŚCI 25	9.00 - 17.00	09.00 - 14.00
SZCZYTNO	12-100	ODRODZENIA 1/3	8.30-16.30	-
MIECHÓW	32-200	PIŁSUDSKIEGO 3	8.30 - 16.30	-
CHYBIE	43-520	BIELSKA 92	8.30 - 16.30	-
KĘPNO	63-600	KILIŃSKIEGO 9/1	8.00-16.00	-
GARWOLIN	08-400	KOŚCIUSZKI 22 A	9.00 - 17.00	-
OBORNIKI	64-600	PIŁSUDSKIEGO 62	10.00-17.00	-
NIDZICA	13-100	1 MAJA 4A	8.30-16.30	-
BARTOSZYCE	11-200	BOHATERÓW WARSZAWY 93	8.30-16.30	-
CHORZELE	06-330	Plac Kościuszki 18	8.00-16.00	-
GOŁDAP	19-500	PADEREWSKIEGO 1	9.00-17.00	-
NAMYSŁÓW	46-100	POCZTOWA 3	8.00-16.00	-
ŁASK	46-100	KILIŃSKIEGO 1	9.00-17.00	-
GÓRA	56-200	GŁOGOWSKA 8	9.00 -17.00	-
BOCHNIA	32-700	KRAKOWSKIE PRZEDMIEŚCIE 3	8.30 - 16.30	-
PISZ	12-200	RYBACKA 1B	9.00-17.00	-
LIDZBARK WARMIŃSKI	11-100	PONIATOWSKIEGO 7 B	9.00-17.00	-
SIEMIANOWICE ŚLĄSKIE	41-100	ŚWIERCZEWSKIEGO 49	9.00-17.00	-
BŁONIE	05-870	3 MAJA 5	10.00-18.00	-
PRZASNYSZ	06-300	Św. STANISŁAWA KOSTKI 10	8.30-16.30	-
BRZESZCZE	32-626	DWORCOWA 1A	8.30-16.30	-
KŁOBUCK	42-100	STASZICA 23	8.30-16.30	-
KATOWICE	40-336	OBROŃCÓW WESTERPLATTE 9	9.00-17.00	-
CZĘSTOCHOWA	42-202	WOLNOŚCI 68	9.00 - 17.00	-
WŁOSZCZOWA	29-100	SIENKIEWICZA 4	8.00 - 16.00	-
CZERWIONKA-LESZCZYNY	44-230	3-GO MAJA 30	9.00-17.00	-
MYSZYNIC	07-430	PLAC WOLNOŚCI 2	8.30-16.30	-
POZNAŃ	61-664	SŁOWIAŃSKA 53 B	10.00-17.00	-
ZIELONKA	05-220	WYSZYŃSKIEGO 36 A	9.00- 17.00	-
KOSTRZYN NAD ODRĄ	66-470	GORZOWSKA 8	9.00-17.00	-
ŻORY	44-244	BANKOWA 6		
JELCZ-LASKOWICE	55-220	OŁAWSKA 23 i	8.00-16.00	-
STASZÓW	28-200	DŁUGA 6		-

# Placówki Kasy Jowisz

Miasto	Kod pocztowy	Ulica
Mierzęcice	42-460	Wolności 76
Świętochłowice	41-600	Katowicka 4
Chorzów	41-500	3 Maja 14
Katowice	40-730	Panewnicka 21
Zawiercie	42-400	Wierzbowa 16
Katowice	40-613	gen. Jankego 164
Koziegłowy	42-350	Plac Moniuszki 16
Siemianowice Śląskie	40-103	Kościelna 25
Poręba	42-480	LWP 24
Stawków	41-260	Rynek 33
Wojkowice	42-580	Puławskiego1
Gliwice	44-109	Karola Marksa 6/2
Czeladź	41-253	Nowopogońska 219
Gliwice	44-102	Lipowa 61
Pyskowice	44-120	Rynek 14l
Gliwice	44-100	Wieczorka 26 lokal I
Ruda Śląska	41-706	1 Maja 35
Żywiec	34-300	Kościuszki 38A
Andrychów	34-120	Krakowska 98
Zabrze	41-800	Piastowska 11
Busko-Zdrój	28-100	Stefana Batorego 4
Końskie	26-200	Plac Kościuszki 4
Pińczów	28-400	3 Maja 1b
Czeladź	41-250	Wojkowicka 2



# Placówki Kasy Wybrzeże

Miasto	Kod pocztowy	Ulica	Godziny otwarcia
Gdańsk	80-844	Podwale Staromiejskie 103	9.00-17.00,
Gdańsk	80-861	Heweliusza 31-33	7.00-15.00
Gdańsk	80-433	Wyspiańskiego 32/1	9.00-17.00
Gdańsk	80-855	Wiślna 6/16	7.00-15.00
Lębork	84-300	Zwycięstwa 37	8.30 – 16.30
Żukowo	83-330	Gdańska 42	9.00-17.00
Braniewo	14-500	Fromborska 10/8	9.00-17.00
Sierakowice	83-340	Lęborska 6B	9.00-17.00
Gdańsk	80-608	Stryjewskiego 27	8.30-16.30
Stupsk	76-200	Jana III Sobieskiego 31	8.00-16.00
Gdynia	81-350	Portowa 7	9.00-17.00
Szczecin	70-107	Milczańska 48/8	9:00-17:00
Lublin	20-037	Al. Racławickie 24A	8.00-16.00
Gdańsk	80-803	Strzelecka 7B	8.00-16.00
Poznań	60-244	Głogowska 125	9:00-17:00
Rzeszów	35-068	Grunawaldzka 36	9.00-17.00
Łeba	84-360	T. Kościuszki 72	9.00-17.00
Kościerzyna	83-400	Jeziorna 2	9.00-17.00
Czersk	89-650	Ostrowskiego 10	9.00-17.00
Warszawa	00-925	Puławska 233A	9.00-17.00
Bydgoszcz	85-011	Śniadeckich 50	9.00-17.00
Stargard Szczeciński	73-110	Grodzka 8/D/I	9.00-17.00
Tczew	83-110	J. Dąbrowskiego 18	9.00-17.00
Gdynia	81-509	Bytomska 28	9.00-17.00
Żywiec	34-300	Żeromskiego 7A	8.00-16.00
Bydgoszcz	85-636	Czerkaska 11	9:00-17:00
Pruszcz Gdański	83-000	Powstańców Warszawy 15A	9:00-17:00
Człuchów	77-300	Królewska 13	9:00-17:00

# Placówki Kasy Unii Lubelskiej

Miasto	Kod pocztowy	Ulica	Nr lokalu
Lublin	20-844	Braci Wieniawskich	5 b
Lublin	20-031	Plac Marii Curie-Skłodowskiej	4a
Lublin	20-709	Zygmunta Krasińskiego	2
Lublin	20-013	Narutowicza	62
Wieruszów	98-400	Waryńskiego	10
Kock	21-150	Wojska Polskiego	31
Lubartów	21-100	Lubelska	39 a
Opole Lubelskie	24-300	Lubelska	27
Łuków	21-400	Zdanowskiego	5
Krasnystaw	22-300	Plac 3-go Maja	3
Radzyń Podlaski	21-300	Ostrowiecka	20 a
Poniatowa	24-320	1-go Maja	4
Turka	20-258	Bukowa	2
Biała Podlaska	21-500	Kolejowa	5\3
Łęczna	21-010	Braci Wójcickich	5
Świdnik	21-040	Kosynierów	8
Zamość	22-400	Piłsudskiego	6
Międzyrzec Podlaski	21-560	Nadbrzeżna	2
Lublin	20-555	Zwycięska	6a
Siedlce	08-110	Biskupa Ignacego Świrskiego	39
Bełżyce	24-200	Fabryczna	6
Puławy	24-100	Wojska Polskiego	13
Kraśnik	23-200	Lubelska	32
Chełm	22-100	Lubelska	75
Bełchatów	97-400	19-go Stycznia	4
Radom	26-600	Piłsudskiego	6
Świdnica	58-100	Plac Grunwaldzki	11
Strzegom	58-150	Rynek	19
Żarów	58-130	Armii Krajowej	51
Świebodzice	58-160	Sienkiewicza	5
Dzierżonów	58-200	Rynek	52
Bolków	59-420	Rynek	34
Ścinawa	59-330	Mickiewicza	15

# Placówki Kasy Centrum

Miasto	Kod pocztowy	Ulica	Godz. otwarcia
Bytom	41 - 908	Bławatkowa 3	09:00 – 17:00
Bytom	41 - 902	Chorzowska 12	08:00 – 16:00
Bytom	41 - 902	Gliwicka 14	09:00 – 17:00
Bytom	41 - 902	Łużycka 12	07:30 – 17:00
Bytom	41 - 902	Al. Legionów 10	07:30 – 15:30
Bytom	41 - 902	Stanisława Moniuszki 16A	09:00 – 17:00
Bytom	41 - 907	Tatrzańska 2	09:00 – 17:00
Bytom	41 - 906	Worpie 1A	08:00 – 16:00
Głogów	67 - 200	Garncarska 7B	09:00 – 17:00
Goleniów	72 - 100	Kościuszki 8	09:00 – 17:00
Jaktorów	96 - 313	Warszawska 3	09:00 – 17:00
Jastrzębie Zdrój	44 - 335	Harcerska 1B - CH	09:00 – 17:00
Jastrzębie Zdrój	44 - 335	Rybnicka 6	06:00 – 16:00
Jastrzębie Zdrój	44 - 268	Węglowa 4	06:00 – 16:00
Katowice	40 - 205	Ordona 1	09:00 – 17:00
Lubin	59 - 300	Sportowa 1	09:00 – 17:00
Lubliniec	42 - 700	Plac Kopernika 3	08:00 – 16:00
Lubsko	68 - 300	Krakowskie Przedmieście 36	08:00 – 16:00
Mielec	39 - 300	Wojska Polskiego 3	06:30 – 15:30
Myślenice	32 - 400	Rynek 12a	09:00 – 17:00
Nowy Targ	34 - 400	Rynek 18	09:00 – 17:00
Olkusz	32 - 300	Kazimierza Wielkiego 7	08:30 – 16:30
Pawłowice	43 - 251	Krucza 18	06:00 – 15:00
Piotrków Trybunalski	97 - 300	Słowackiego 138A	09:00 – 17:00
Piekary Śląskie	41 - 940	Bytomska 97	08:00 – 17:00
Piekary Śląskie	41 - 940	Gen. Ziętka 24	07:00 – 15:00
Police	72 - 010	Wyszyńskiego 13	09:00 – 17:00
Polkowice	59 - 100	Dąbrowskiego 50	06:00 – 14:00
Polkowice	59 - 100	Moniuszki 12B	09:00 – 17:00
Przemków	59 - 170	Sikorskiego 1	09:00 – 17:00
Pyskowice	44 - 120	Chopina 1	09:00 – 17:00
Radomsko	97 - 500	1000-lecia 10 lok.C3/33	08:00 – 16:00
Radomsko	97 - 500	Reymonta 32	09:00 – 17:00
Siemianowice Śląskie	41 - 103	Kościelna 61	09:00 – 17:00
Siemianowice Śląskie	41 - 100	Wróbla 14	09:00 – 17:00
Skoczów	43 - 430	Rynek 6	09:00 – 17:00
Tarnowskie Góry	42 - 600	Krakowska 10	09:00 – 17:00
Toruń	87 - 100	Szosa Chełmińska 42	08:00 – 16:00
Warszawa	02 - 495	Traktorzystów 18	09:00 – 17:00
Zduńska Wola	98 - 220	Łaska 26	09:00 – 17:00
Żory	44 - 240	Ks. Władysława PU5	09:00 – 17:00
Żory	44 - 240	Rynek 18	09:00 – 17:00
Żyrardów	96 - 300	Okrzei 16	09:00 – 17:00